

## Aufbauanleitung für ein mobiles Panel-Zelt

3,60m x 4,00m



### **Inhalt:**

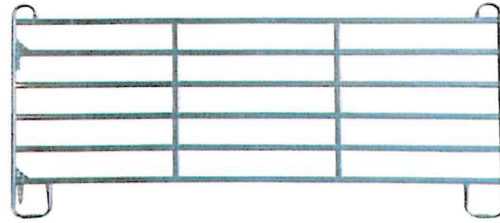
- A** 1 x Panel 4,00m als Rückseite
- B** 2 x Panels 3,60m als Seitenteile
- C** 4 x Firstgiebelteile
- D** 8 x Seitengiebelteile mit 2 Haken
- E** 3 x Flacheisen kurz
- F** 4 x Flacheisen lang
- G** 8 x Sechskantschrauben M8 x 60
- H** 16 x Sechskantschrauben M10 x 120
- I** 28 x Schlossschrauben M8 x 60
- J** 25 x Kabelbinder
- K** 1 x Giebelplane (mit Kabelbindern befestigen)
- L** 1 x Dachplane
- M** 4 x Erdnägel

### **Wahl GmbH**

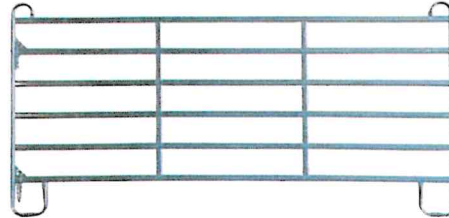
Agrar Fachmarkt und Fachversand  
 Welsersstr. 2  
 87463 Dietmannsried  
 T: +49 (0) 8374 / 580 93-0 F: -99  
 info@agrar-fachversand.com

1. Rückwand **A** und Seitenteile **B** in U-Form aufstellen. Sie sollten gerade stehen (Wasserwaage)!  
Die Panels an den Ecken fest mit Kette und Schäkel verbinden.

**A** 1 x Panel 4,00m als Rückseite



**B** 2 x Panel 3,60m als Seitenteile



2. Nach Bedarf und Bodenbeschaffenheit können die Panels mit den Erdnägeln **M** verankert werden. Die Erdnägel dienen nur zur Befestigung des Panel-Zeltes, nicht als Sturmsicherung!

**M** 4 x Erdnägel



**Der Hersteller/Verkäufer übernimmt keine Haftung für Mängel und Schäden durch Witterungseinflüsse oder höhere Gewalt!**

3. Rechts und links an jedem Firstgiebelteil **C** die Seitengiebelteile **D** mit Sechskantschrauben **G** montieren.

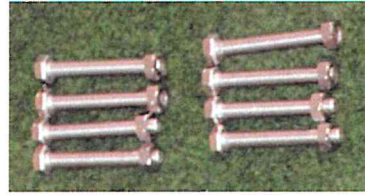
**C** 4 x Firstgiebelteile



**D** 8 x Seitengiebelteile

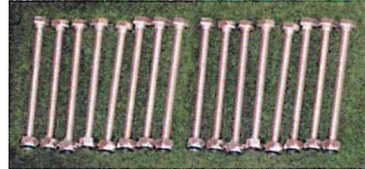


**G** 8 x Sechskantschrauben M8 x 60



4. Die 4 entstandenen Dachbügel nun auf die Panels stecken und mit

**H** 16 x Sechskantschrauben M8 x 120  
zweifach fixieren.

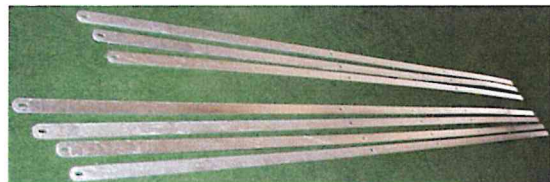


5. Nun die 3 Flacheisen **E** gerade (*am First außermittig*) und die 4 Flacheisen **F** diagonal auf den Dachbügel anbringen und an jedem Dachbügel mit jeweils 4 Schlossschrauben **I** befestigen.

**E** 3 x Flacheisen kurz

**F** 4 x Flacheisen lang

**I** 28 x Schlossschrauben M8 x 60



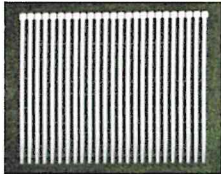




6. Die Giebelplane **K** am letzten Dachbügel oben und unten in jeder 2. Öse mit Kabelbindern **J** festmachen.

**K** 1 Giebelplane

**J** 25 Kabelbinder



7. Dachplane **L** auflegen, so dass sich die Ösen rechts und links an der 2. Strebe des Panels befinden. Die Seiten mit Hohlraum und durchgezogenem Seil gehören an die Giebelseiten.

**L** 1 Dachplane



8. Bitte beachten Sie, dass die Dachplane gleichmäßig aufliegt.

Zur Befestigung der Dachplane die Seile an den Ecken **A** straff nach unten ziehen, bis die Plane die Giebelstangen gut umhüllt, ca. 15 cm auf jeder Seite **B**.

Danach bei Punkt **C** fixieren.



9. Mit dem restlichen Seil die Plane am Panel bis zu Mitte verschnüren.

An Punkt **D** werden beide Seile von rechts und links kommend miteinander verknotet.

Nach einigen Tagen sollte man die Dachplane noch einmal nachspannen!